

Galileo

Zarządzaj wagami w nowoczesny sposób!

GALILEO



Galileo

Oprogramowanie służące do wspomaganie zarządzania firmą z branży przemysłu wagowego

OPROGRAMOWANIE GALILEO

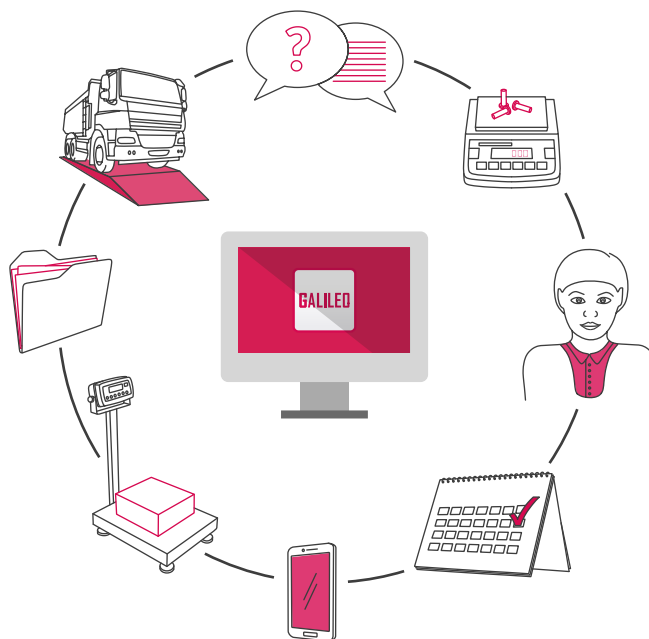
Zarządzaj wagami w nowoczesny sposób



Oprogramowanie Galileo zostało stworzone na potrzeby firm z branży przemysłu wagowego. Głównym zadaniem programu jest usprawnienie procesów biznesowych firmy oraz zwiększenie wydajności i efektywności jej kontaktów z kontrahentami. Galileo wspomaga proces sprzedaży wag oraz posprzedażową obsługę kontrahentów. Program umożliwia zarządzanie relacjami z kontrahentami oraz producentami wag, posiada mechanizm przypominania zdarzeń (np. telefonów, spotkań) oraz bazę wiedzy.

Co zyskujesz dzięki oprogramowaniu Galileo?

- ✔ Uporządkujesz wszystkie informacje związane z daną wagą np. model miernika wagowego, typ czujników, długość i rodzaj kabla itp.
- ✔ Dołączysz skany dokumentów oraz zdjęcia wag
- ✔ Dopilnujesz terminów legalizacji, wzorcowania i konserwacji wag
- ✔ Uporządkujesz dokumentację techniczną z wizyt serwisowych (np. zdjęcia, schematy instalacji)
- ✔ Wprowadzisz nadzór nad działem handlowym oraz relacjami z kontrahentami
- ✔ Otrzymasz narzędzie wspierające proces sprzedaży wag (tzw. mechanizm szans)



Galileo:

Program zawiera m.in.:

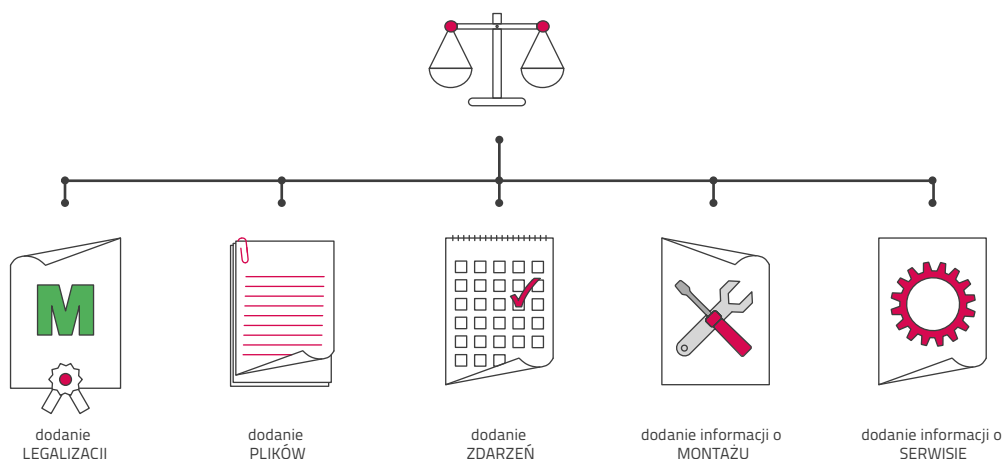
- moduł zarządzania wagami i legalizacjami
- moduł zarządzania kontrahentami i producentami wag
- moduł zarządzania użytkownikami i ich uprawnieniami
- moduł zarządzania przyszłymi kontrahentami tzw. szanse
- moduł zarządzania zdarzeniami
- moduł bazy wiedzy
- moduł wyszukiwarki

ZARZĄDZANIE WAGAMI

Możliwość zarządzania legalizacjami, wagami i ich dokumentacją
Uporządkowanie informacji niezbędnych do efektywnego prowadzenia firmy

Zarządzanie wagami i ich dokumentacją

W programie Galileo każda waga posiada szereg szczegółowych parametrów instalacyjnych. Program pozwala przypisać każdą wprowadzoną wagę do danego kontrahenta.



Użytkownik ma możliwość dodania do każdej wagi:

- legalizacji, z opcją generowania przypomnień o zbliżającym się terminie
- dowolnej liczby plików w postaci: zdjęć, skanów pism itp.
- dowolnej ilości zdarzeń wybranego typu wraz z przypomnieniami
- informacji o montażu wagi
- dokumentacji z serwisu wagi (data serwisu, status, typ serwisu + przypomnienia)

The screenshot shows the 'Waga' software interface. The window title is 'Waga' and the subtitle is 'Waga - "RL60 samochodowa"'. The form is divided into several sections:

- Dane:** Producent (MIREX), Kontrahent (Mega Wagi), Osoba do kontaktu (---), Typ (RL60), Zatwierdzenie typu (---), Nr seryjny (010/2014), Liczba czujników (6), Długość kabla [m] (110), Data realizacji (2014-01-01).
- Opis:** Podczas kolejnych legalizacji wymienić czujniki nr. 1.
- Lista atrybutów...:** Atrybuty: sygnalizacja świetlna szlaban.
- Adres instalacji:** Ulica i numer (ul. Towarowa 10), Miasto (Kraków), Kod pocztowy i poczta (31-868).

Buttons 'Ok' and 'Anuluj' are visible at the bottom.

Legalizacje wag - przypomnienie o terminach legalizacji

Firmy sprzedające wiele wag często zapominają o zbliżających się terminach legalizacji. Oprogramowanie Galileo samo wylicza terminy kolejnych legalizacji i odpowiednio wcześniej (do ustawienia dla każdej wagi) zaczyna o nich przypominać.

Przypomnienie wygenerowane będzie dla wszystkich użytkowników, którzy zostali przypisani do danej legalizacji w momencie tworzenia przypomnienia.

Istnieje również możliwość stworzenia listy wszystkich legalizacji danego typu z zadanego okresu czasu.

ZARZĄDZANIE ZDARZENIAMI

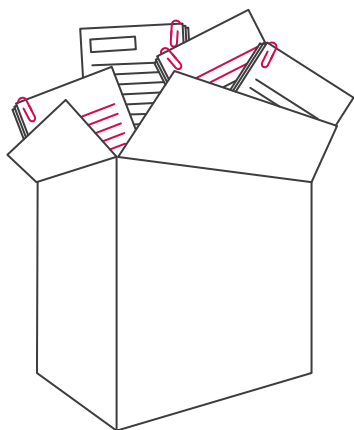
Oprogramowanie Galileo przypomni o terminach nadchodzących zdarzeń

Zarządzanie zdarzeniami

Oprogramowanie Galileo umożliwia zarządzanie zbliżającymi się zdarzeniami.

Galileo przypomni o terminach nadchodzących zdarzeń. Mechanizm obsługi zdarzeń dotyczy kontrahentów, producentów i wag. Zdarzenie może mieć dowolny typ oraz dowolny status. Typ zdarzenia określa jego przeznaczenie np. "spotkanie" natomiast status informuje o tym czy dane zdarzenie ma być przypominane, jeśli tak to komu i z jakim wyprzedzeniem. Dzięki mechanizmowi zdarzeń można prześledzić np. całą historię kontaktów z danym kontrahentem.

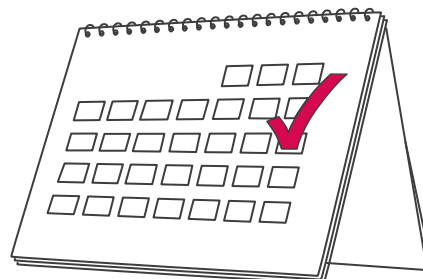
Do każdego zdarzenia można przypisać dowolną liczbę plików np. do zdarzenia typu „legalizacja” można podpiąć skany dokumentów z Urzędu Miar.



Baza wiedzy

W programie Galileo baza wiedzy stanowi funkcję pozwalającą na tworzenie tabel, których zawartość jest dowolnie definiowana. Typ oraz ilość pól zależy od użytkownika.

Dzięki mechanizmowi "bazy wiedzy" można np. skatalogować adresy firm zajmujących się wypożyczaniem wzorców maszyn czy dźwigów.



Drzewa użytkownika

W programie Galileo istnieje możliwość wyświetlenia w formie drzewa informacji wprowadzonych przez użytkownika takich jak: kontrahenci, producenci czy zdarzenia. Z poziomu drzewa można również dodawać i edytować kolejne elementy.

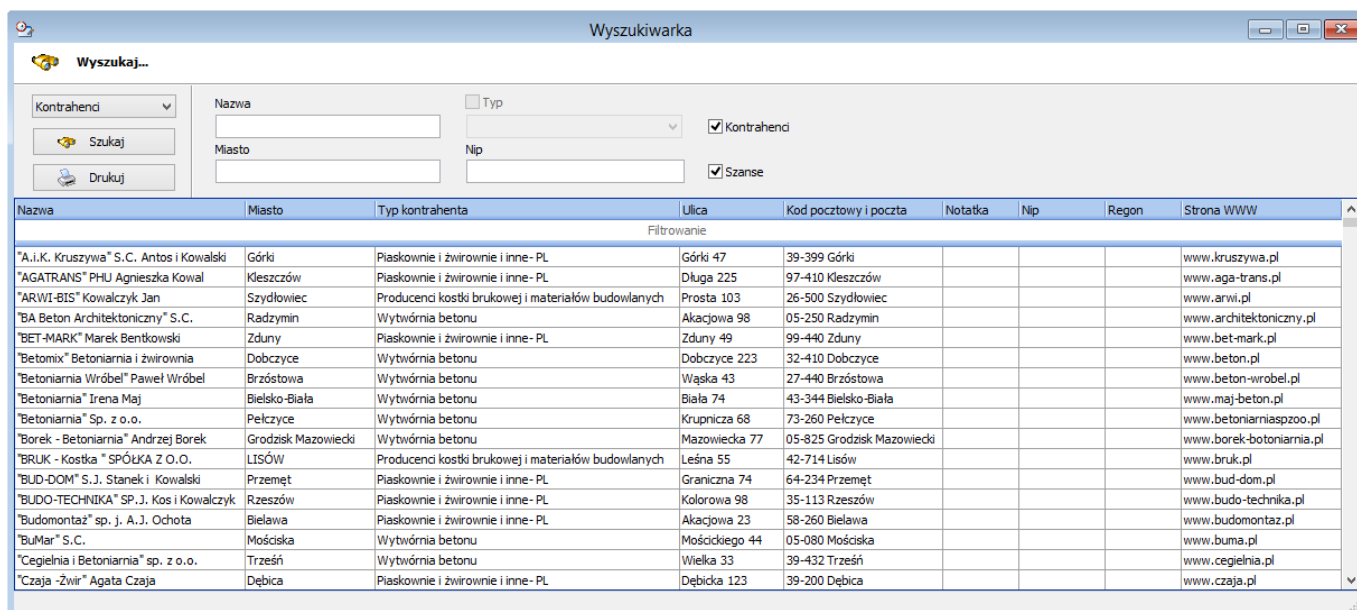
Nazwa producenta	Typ wagi	Miasto	Kontrahent
MIREX		Kraków	
Max			
wagonowa		Opole	Wagi Jan Kowalski
wielopomostowa		Warszawa	Wagi Jan Kowalski
zbiornikowa		Katowice	Scales UK
Medium			
samochodowa beton...		Katowice	Mega Wagi
samochodowa mobilna		Brzeg	Mega Wagi
samochodowa stalowa		Poznan	Top Wagi
Mini			
kieszonkowa		Katowice	Scales UK
RL 40			
belkowa		Tychy	Top Wagi
RL7			
samochodowa		Wieliczka	Top Wagi
samochodowa		Zamosc	Mega Wagi
XWL 2014			
wagi techniczne		Wieliczka	Mega Wagi
Wagmix		Warszawa	
analizy			
kieszonkowe		Lublin	Scales UK
laboratoryjne		Inowroclaw	Scales UK
wagoszuszarki		Olsztyn	Scales UK
precyzyjne			
liczące		Rzeszów	Wagi EXPO
pocztowe		Warszawa	Wagi Jan Kowalski
przemysłowe			
najazdowe		Walbrzych	Wagi EXPO
paletowe		Brzeg	Top Wagi

ZARZĄDZANIE UŻYTKOWNIKAMI

Oprogramowanie Galileo umożliwia zarządzanie użytkownikami programu oraz proste i szybkie wyszukiwanie informacji

Wyszukiwanie informacji

Program Galileo posiada wygodny mechanizm wyszukiwania informacji zgromadzonych w bazie danych. Z poziomu wyszukiwarki można w łatwy sposób otworzyć okno z pełnymi danymi szukanego elementu (np. kontrahenta). Z mechanizmu wyszukiwania informacji mogą korzystać wszyscy użytkownicy programu. Konta o zawężonym dostępie do danych mogą jedynie sprawdzić czy dany wpis figuruje w bazie danych, bez dostępu do szczegółów.



Wyszukiwarka

Wyszukaj...

Kontrahenci

Szukaj

Drukuj

Nazwa

Miasto

Typ

Nip

Kontrahenci

Szanse

Nazwa	Miasto	Typ kontrahenta	Ulica	Kod pocztowy i poczta	Notatka	Nip	Regon	Strona WWW
Filtrowanie								
"A.i.K. Kruszywa" S.C. Antos i Kowalski	Górk	Piaskownie i żwirownie i inne- PL	Górk 47	39-399 Górk				www.kruszywa.pl
"AGATRANS" PHU Agnieszka Kowal	Kleszczów	Piaskownie i żwirownie i inne- PL	Długa 225	97-410 Kleszczów				www.aga-trans.pl
"ARWI-BIS" Kowalczyk Jan	Szydłowic	Producenci kostki brukowej i materiałów budowlanych	Prosta 103	26-500 Szydłowic				www.arwi.pl
"BA Beton Architektoniczny" S.C.	Radzymin	Wytwórnia betonu	Akacja 98	05-250 Radzymin				www.architektoniczny.pl
"BET-MARK" Marek Bentkowski	Zduny	Piaskownie i żwirownie i inne- PL	Zduny 49	99-440 Zduny				www.bet-mark.pl
"Betomix" Betoniarnia i żwirownia	Dobczyce	Wytwórnia betonu	Dobczyce 223	32-410 Dobczyce				www.beton.pl
"Betoniarnia Wróbel" Paweł Wróbel	Brzóstowa	Wytwórnia betonu	Wąska 43	27-440 Brzóstowa				www.beton-wrobel.pl
"Betoniarnia" Irena Maj	Bielsko-Biała	Wytwórnia betonu	Biała 74	43-344 Bielsko-Biała				www.maj-beton.pl
"Betoniarnia" Sp. z o.o.	Pelczyce	Wytwórnia betonu	Krupnicza 68	73-260 Pelczyce				www.betoniarniaspzoo.pl
"Borek - Betoniarnia" Andrzej Borek	Grodzisk Mazowiecki	Wytwórnia betonu	Mazowiecka 77	05-825 Grodzisk Mazowiecki				www.borek-betoniarnia.pl
"BRUK - Kostka " SPÓŁKA Z O.O.	LISÓW	Producenci kostki brukowej i materiałów budowlanych	Leśna 55	42-714 Lisów				www.bruk.pl
"BUD-DOM" S.J. Stanek i Kowalski	Przemęt	Piaskownie i żwirownie i inne- PL	Graniczna 74	64-234 Przemęt				www.bud-dom.pl
"BUDO-TECHNIKA" SP.J. Kos i Kowalczyk	Rzeszów	Piaskownie i żwirownie i inne- PL	Kolorowa 98	35-113 Rzeszów				www.budo-technika.pl
"Budomontaz" sp. j. A.J. Ochota	Bielawa	Piaskownie i żwirownie i inne- PL	Akacja 23	58-260 Bielawa				www.budomontaz.pl
"BuMar" S.C.	Mościska	Wytwórnia betonu	Mościckiego 44	05-080 Mościska				www.buma.pl
"Cegielnia i Betoniarnia" sp. z o.o.	Trześń	Wytwórnia betonu	Wielka 33	39-432 Trześń				www.cegelnia.pl
"Czaja -Żwir" Agata Czaja	Dębica	Piaskownie i żwirownie i inne- PL	Dębicka 123	39-200 Dębica				www.czaja.pl

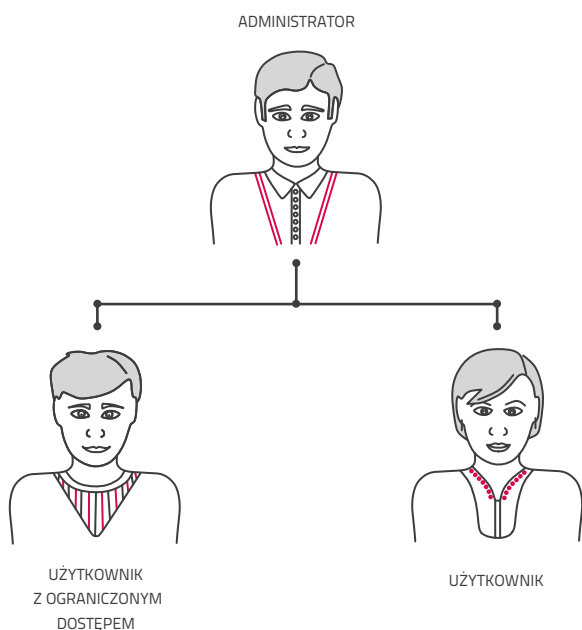
✓ Zarządzanie użytkownikami

Oprogramowanie Galileo umożliwia zarządzanie użytkownikami programu.

W programie występują trzy poziomy użytkowników:

- administrator
- użytkownik
- użytkownik z ograniczonym dostępem

Użytkownik w porównaniu z administratorem posiada pewne ograniczenia w dostępie do niektórych funkcji programu.



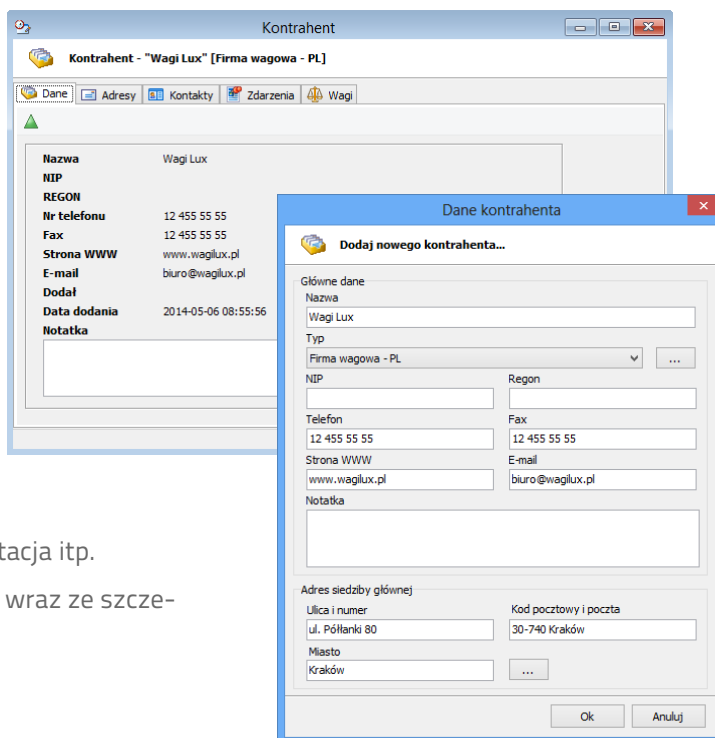
RELACJE Z KONTRAHENTAMI

Program Galileo umożliwia uporządkowanie informacji dotyczących kontrahentów firmy oraz producentów wagi

Oprogramowanie Galileo pozwala na zdefiniowanie dowolnej liczby kontrahentów oraz przypisanie każdemu z nich odpowiedniej ilości wagi wraz ze szczegółowymi informacjami o ich parametrach.

W ramach jednego kontrahenta użytkownik ma możliwość dodania niezbędnych informacji takich jak:

- dane teled adresowe np. filia, oddział, telefon, adres e-mail itp.
- kontakty bezpośrednie do poszczególnych osób w przedsiębiorstwie
- zdarzenia np. legalizacja, spotkanie, przetarg, prezentacja itp.
- wagi (do danego kontrahenta można przypisać wagę wraz ze szczegółowymi informacjami na jej temat)



✓ Szanse

Program daje możliwość zdefiniowania listy potencjalnych kontrahentów „szanse” – tj. takich firm z którymi istnieje możliwość nawiązania w przyszłości współpracy. "Szanse" - to nowe, dobrze rokujące przedsiębiorstwa, które są zainteresowane kupnem wagi. "Szanse" posiadają większość funkcji kontrahentów poza opcją przypisywania wagi. Użyteczną opcją z perspektywy działu handlowego, jest możliwość podania źródła pozyskania kontaktu oraz procent szansy na zakup wagi. Po pierwszej zrealizowanej transakcji „Szansę” można przenieść na listę kontrahentów gdzie zostanie przypisana do niego konkretna waga.

The image shows the 'Szanse' window displaying a table of potential contractors. The table has columns for 'Nazwa typu elementu', 'Typ klienta', 'Szansa (%)', 'Telefon', 'E-mail', and 'Strona WWW'. The data is as follows:

Nazwa typu elementu	Typ klienta	Szansa (%)	Telefon	E-mail	Strona WWW
*A.i.K. Kruszywa" S.C. Antos i Kowalski	Piaskownie i żwirownie i inne- PL		0 502 502 521	biuro@kruszywa.pl	www.kruszywa.pl
*AGATRANS" PHU Agnieszka Kowal	Piaskownie i żwirownie i inne- PL		0 695-295-150	biuro@aga-trans.pl	www.aga-trans.pl
*ARWI-BIS" Kowalczyk Jan	Producenci kostki brukowej i materiałów budowlanych		0 606-606-606	arwi@arwi.pl	www.arwi.pl
*BA Beton Architektoniczny" S.C.	Wytwórnia betonu		0 22 651 26 26	biuro@architektoniczny.pl	www.architektoniczny.pl
*BET-MARK" Marek Bentkowski	Piaskownie i żwirownie i inne- PL		0 12 451 61 61	biuro@bet-mark.pl	www.bet-mark.pl
*Betomix" Betoniarnia i żwirownia	Wytwórnia betonu		0 44 658-15-72	biuro@beton.pl	www.beton.pl
*Betoniarnia Wróbel" Paweł Wróbel	Wytwórnia betonu		0 15) 861-61-61	biuro@beton-wrobel.pl	www.beton-wrobel.pl
*Betoniarnia" Irena Maj	Wytwórnia betonu		0 792-956-150	biuro@maj-beton.pl	www.maj-beton.pl
*Betoniarnia" Sp. z o.o.	Wytwórnia betonu		0 503 503 503	biurobetoniarniaspzo.pl	www.betoniarniaspzo.pl
*Borek - Betoniarnia" Andrzej Borek	Wytwórnia betonu		0 12 451 51 51	borek@betoniarnia.pl	www.borek-botoniarnia.pl
*BRUK - Kostka " SPÓŁKA Z O.O.	Producenci kostki brukowej i materiałów budowlanych		0 17 748 88 55	bruk@bruk.pl	www.bruk.pl
*BUD-DOM" S.J. Stanek i Kowalski	Piaskownie i żwirownie i inne- PL		0 501 455 123	biuro@bud-dom.pl	www.bud-dom.pl
*BUDO-TECHNIKA" SP.J. Kos i Kowalczyk	Piaskownie i żwirownie i inne- PL		0 17 856 60 11	biuro@budo-technika.pl	www.budo-technika.pl
*Budomontaz" sp. j. A.J. Ochota	Piaskownie i żwirownie i inne- PL		0 74 833 33 33	marketing@budomontaz.pl	www.budomontaz.pl
*BuMar" S.C.	Wytwórnia betonu		0 22 666 32 32	biuro@bumar.pl	www.buma.pl
*Cegielnia i Betoniarnia" sp. z o.o.	Wytwórnia betonu		0 15 644 44 58	biuro@cegielnia.pl	www.cegielnia.pl
*Czaja -Żwir" Agata Czaja	Piaskownie i żwirownie i inne- PL		0 501-501-226	zwir@czaja.pl	www.czaja.pl

PRACA W SIECI

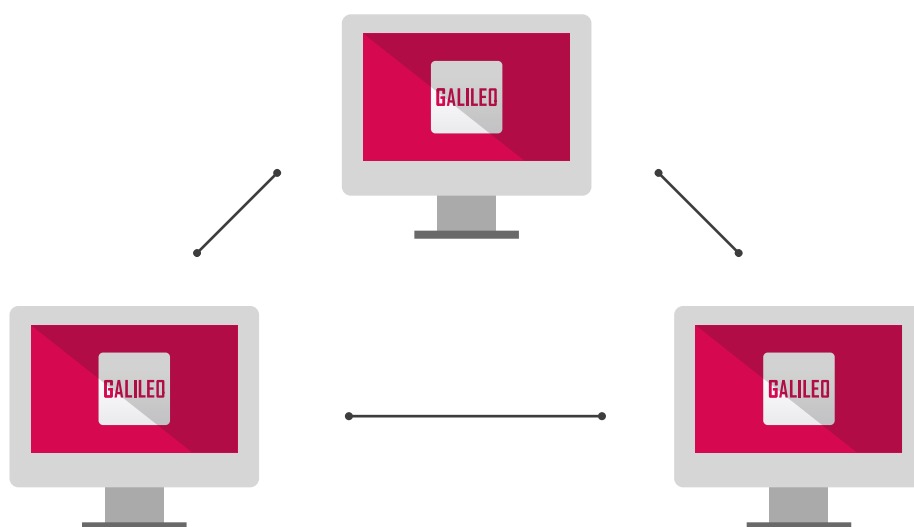
Galileo umożliwia pracę w sieci lokalnej oraz zdalny dostęp przez Internet

Praca w sieci lokalnej

Program Galileo projektowany był z myślą o wydajnej pracy w sieci. Zastosowane technologie pozwalają na połączenie dowolnej ilości programów w sieć. W przypadku pracy sieciowej użytkownik końcowy nie ponosi żadnych dodatkowych kosztów związanych z instalacją serwera bazy danych.

Serwer bazy danych może zostać zainstalowany na platformie:

- Windows
- Linux



Praca zdalna - dostęp przez Internet

Program Galileo przystosowany jest do pracy przez sieć Internet. Przy odpowiedniej konfiguracji serwera bazy danych możliwe jest ustanawianie połączeń zdalnych.*



* Szybkość działania programu w przypadku pracy zdalnej zależy w dużej mierze od jakości łącza internetowego.

FUNKCJE PROGRAMU GALILEO



Moduł zarządzania wagami

- definiowanie dowolnej liczby wag dla kontrahentów
- zarządzanie danymi wagi, legalizacjami, możliwość przypisania dowolnej liczby plików do danej wagi, zarządzanie zdarzeniami
- podstawowe zarządzanie montażem, serwisem i produkcją
- możliwość zdefiniowania szczegółów dotyczących danej wagi (np. producenta, typu, rodzaju, nr. seryjnego nośności, typu czujnika, typu miernika, możliwość przypisania atrybutów, adresu instalacji)

Moduł „szans” - możliwość zarządzania relacjami z potencjalnymi kontrahentami

Moduł zarządzania kontrahentami / producentami

- definiowanie dowolnej liczby kontrahentów / producentów wag
- zarządzanie danymi teleadresowymi, kontaktami, zdarzeniami, typami oraz statusami przypisanymi do danego kontrahenta / producenta

Moduł zarządzania zdarzeniami

- definiowanie dowolnej liczby zdarzeń
- definiowanie dowolnej liczby zależności zdarzeń od kontrahentów / producentów, wag, użytkowników
- zarządzanie typami, statusami, plikami zdarzeń
- przypominanie zbliżających się zdarzeń (np. terminów legalizacji)

Moduł bazy wiedzy

- definiowanie dowolnych typów elementów bazy wiedzy (np. wypożyczenie wzorców mas)
- definiowanie dowolnej liczby elementów danego typu
- łatwe wyszukiwanie elementu danego typu

Moduł zarządzania użytkownikami

- definiowanie dowolnej liczby użytkowników systemu
- możliwość aktywacji/dezaktywacji użytkowników
- możliwość przypisania do użytkownika wybranych kontrahentów/producentów/szans

Moduł wyszukiwarki

- łatwe wyszukiwanie danych wprowadzonych do systemu według określonych kryteriów (np. wg nazwy kontrahenta, lokalizacji)
export danych do MS Excel

Funkcja sortowania danych w tabelach

Praca w sieci lokalnej

Minimalne wymagania systemowe:

- Intel Pentium III lub odpowiednik
- 512 MB RAM lub więcej
- 50 MB dostępnej przestrzeni na dysku twardym
- napęd CD ROM lub DVD ROM
- jeden wolny port USB (licencja na podstawie sprzętowego klucza USB)
- monitor SVGA lub w wyższej rozdzielczości
- Microsoft Windows 2000 lub nowszy (32 oraz 64 bit)

W skład zestawu wchodzi:

- płyta CD
- klucz licencyjny
- instrukcja obsługi

Kod zamówienia:

GLL-STD-PL

* Funkcje programu mogą ulec zmianie bez powiadomienia

Galileo

100% stabilnego działania
przez cały okres użytkowania!

